

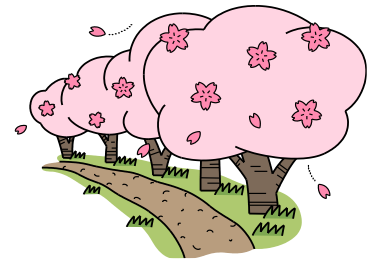
学校だより

阿久比町立草木小学校

「学び合う楽しさ ・ 認め合う喜び ・
心豊かな学校」を目指して

校長 森岡 千香子

入学・進級おめでとうございます。4月4日（木）42名の新1年生が草木小学校に入学しました。5日（金）の始業式には、1学年ずつ進級した新2年生から6年生が、新しい担任と顔を合わせました。本年度の草木小学校は13学級、全児童数236名でのスタートとなります。新しい学級で新しい先生と出会い、どの子もみんな目をきらきらと輝かせていました。「今年もがんばろう」という意欲を感じ、とても頼もしく思いました。



さて、本校では、校訓「考える子」「がんばる子」「すなおな子」をもとに、さまざまな教育活動を進めています。今年度も「学び合う楽しさ 認め合う喜び 心豊かな学校」を目指す学校の姿とし、一人一人の児童を大切にした学級づくりを推進していきます。その中で、「学びの土台（学習の準備・チャイム着席・あいさつ・返事）」「生活の土台（早寝早起き朝ご飯の習慣化・体力向上・整理整頓）」を大切にした教育活動を実践してまいります。また、相手の気持ちを理解した温かい言葉づかいを育てていきたいと思えます。児童の成長のため、保護者・地域の皆様とのきめ細かな連携による相互理解を深め、草木地区の大切な子どもたちの成長のために、教職員一同、一丸となって日々努力していきます。今年度も草木小学校の教育にご理解とご協力をよろしくお願いいたします。

☆令和6年度の教職員☆ 1年間よろしくお願いいたします。

校長		5年2組		英語指導	
教頭		6年1組		家庭科指導	
教務主任		6年2組		音楽等指導	
校務主任		くすのき1組		体育指導	
1年1組		くすのき2組		A L T	
1年2組		くすのき3組		学校支援員	
2年1組		養護教諭		学校支援員	
3年1組		事務主任		学校用務員	
4年1組		通級担当		給食パート	
4年2組		少人数指導		図書パート	
5年1組		教科等指導			

給食エプロン(白衣)について

給食当番の最終日(金曜日)にエプロンを持ち帰ります。使用したエプロンは、ご自宅で洗濯をしていただき、洗濯後には滅菌のためにアイロンをかけた上で月曜日に持たせてください。保護者の皆様のご理解とご協力をよろしくお願いいたします。



学級写真について

代金は学年費で支払います。注文されない場合は返金をいたしますので、4月12日(金)までに担任へ連絡帳等でご連絡ください。

登下校について

1年を通して「なかよし登校」を行います。「自分の安全は自分で守る」ことができるよう、学校でも安全教育を行います。ご家庭でも安全な登校につきましてご指導ください。



体育の服装について

体育の授業は、基本的にハーフパンツに体操服で行います。肌着を着用する場合は、衛生面に配慮して、授業後は肌着を着替えるようにします。着替えの肌着をご準備ください。なお、髪が長い児童は、髪を結んで活動を行います。

冬季の防寒対策として、ジャージ・トレーナーの着用を認めます。ただし、フードのついたものや、ひもが長く出ているものは、安全面に配慮して着用不可とします。タイツ等につきましては、衛生面から着替えさせます。その際は、着替えの靴下などを必ず持たせてください。



<日課表の一部変更について>



令和6年度より、給食の時間(片付け・歯磨き含む)を45分間に変更します(令和5年度は50分間)。このことに伴い、午後の授業・休み時間等が5分ずつ繰り上がり、児童の下校時刻も5分早くなります。詳しくは、学校だより・学年だよりや「児童下校時刻一覧表」(ホームページにアップしています)でもお知らせしますのでご確認ください。ご理解のほど、よろしくお願いいたします。

入学式の様子

いよいよ楽しい小学校生活が始まるよ!



☆草木小学校ホームページ☆

草木小の毎日の様子をブログで発信しています。ぜひご覧ください!

草木小学校で検索、またはQRコードから!

<https://www10.schoolweb.ne.jp/weblog/index.php?id=2310258>




○4月の行事予定 ※4/5現在のものです。

日	月	火	水	木	金	土
	1	2	3 入学式準備 (新6年生のみ)	4 入学式	5 赴任式・始業式・対 面式(11:20下校)	6
7	8 3時間授業 (11:45下校) ※1年…11:35下校 (4/22まで)	9 5時間授業 (14:35下校) 給食開始	10 5時間授業 (14:35下校) PTA役員会(13:30~) 理事会(14:00~)	11 5時間授業 (14:35下校)	12 5時間授業 (14:35下校) ⑤離任式 学級写真撮影日	13
14	15	16 尿検査回収(1)	17 尿検査回収(2)	18 ⑥委員会	19 ②④授業参観 ③PTA総会 ⑥クラブ	20
21	22 朝会(学級委員・委員 長任命) ②地震避難訓練	23 家庭巡回(40分5時 間授業、14:05下校)	24 家庭巡回(40分5時 間授業、14:05下校) 学級写真撮影予備日	25 家庭巡回(40分5時 間授業、14:05下校) 歯科検診	26 家庭巡回(40分5時 間授業、14:05下校)	27
28	29 昭和の日	30 5時間授業(2~6年 14:35下校)			 4月	

○各学年4月の予定(全学年共通のものは除く)

< 1年 > ※4/8~4/22…11:35下校 4/9(火) ②交通安全教室(予備日:4/16) 4/10(水) 身体測定 4/11(木) 視聴力検査 4/15(月) ②心電図検査 4/23(火) 1年給食開始(13:00下校、~5/2まで)	< 2年 > 4/8(月) 身体測定 4/10(水) 知能検査 4/11(木) 学力検査(算・国) 4/17(水) 視聴力検査 4/23(火) 耳鼻科検診
< 3年 > 4/10(水) 身体測定 4/11(木) 学力検査(算・国)、視聴力検査 4/19(金) 5時間授業	< 4年 > 4/9(火) 身体測定 4/10(水) 知能検査 4/11(木) 学力検査(算・国) 4/15(月) ①心電図検査 4/16(火) 視聴力検査 4/23(火) 耳鼻科検診
< 5年 > 4/9(火) 身体測定 4/11(木) 学力検査(算・国) 4/15(月) 視聴力検査	< 6年 > 4/8(月) 身体測定 4/10(水) 知能検査 4/11(木) 学力検査(算・国) 4/12(金) 視聴力検査 4/18(木) ①~③全国学力学習状況調査 4/23(火) 耳鼻科検診
<< すのき >> 4/9(火) 身体測定 4/17(水) 視聴力検査	

○5月の行事予定 ※4/5現在のものです。

日	月	火	水	木	金	土
			1	2 1年生を迎える会	3 憲法記念日	4 みどりの日
5 こどもの日	6 振替休日	7	8 口座振替日	9 ⑥委員会	10	11
12	13 ⑤風水害避難訓練	14 代表委員会	15	16 ⑥クラブ	17	18
19	20	21	22	23	24	25
26	27	28	29 40分授業	30 体カテスト	31 体カテスト予備日	

○各学年5月の予定(全学年共通のものは除く)

< 1年 > 5/ 2(木) ペア活動 5/ 7(火) 1年5時間授業開始 5/15(水) 眼科検診 5/23(木) 内科検診	< 2年 > 5/ 1(水) ペア活動 5/16(木) 内科検診
< 3年 > 5/ 1(水) ペア活動 5/14(火) ③交通安全教室(予備日: 5/17) 5/23(木) 内科検診	< 4年 > 5/ 1(水) ペア活動 5/15(水) 眼科検診 5/16(木) 内科検診
< 5年 > 5/ 1(水) ペア活動 5/23(木) 内科検診	< 6年 > 5/ 2(木) ペア活動 5/16(木) 内科検診
< くすのき >	

< 授業参観・PTA総会(4/19)について >

4/19(金)には授業参観およびPTA総会を実施します。子どもたちも新しい気持ちで張り切って授業に参加していることと思います。

年度初めで大変お忙しいこととは思いますが、ぜひご来校いただき、お子さまのがんばる様子をご覧くださいませようよろしくお願いいたします。

- ・ 9:40～ 2時間目(授業参観)
- ・ 10:50～ 3時間目(PTA総会、於: 体育館)
- ・ 11:45～ 4時間目(授業参観)

